

# 子どもと高齢者が自然に触れ合える

## 保育・高齢複合施設 友岡

(社会福祉法人 和楽会)

きらら保育園

特別養護老人ホーム  
ともおか

デイサービスセンター  
花菜



### 4月オープン!

### 住み慣れた地域で 多世代交流を通じて

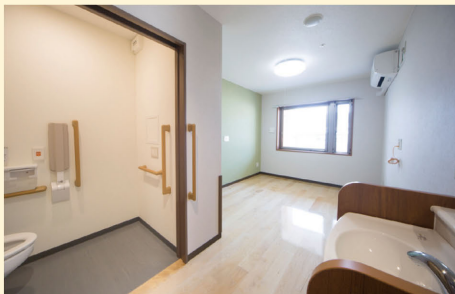
### 安心して過ごしていただける 地域に開かれた施設を目指してまいります

春の陽あふれる新年度。子どもたちの元気いっばいの声が聞こえる「長岡京市友岡」に、京都府で初めてとなる「保育・高齢複合施設 友岡」が4月のオープンを迎えました。

子どもと高齢者が自然に触れ合える場所、多世代が交流できる場所、文教地域と称される場所。恵まれた立地の中、地域で初めての保育・高齢複合施設として、皆様のご期待に沿えるよう、これからも千春会グループは一丸となって、良質な医療、介護、福祉の提供に努めてまいります。



保育園 プレイルーム



特別養護老人ホームの居室

## 内覧会 開催

### 3月23日 吉日



今後に期待を込め 中小路長岡京市長(左) 菊地理事長(中央) 上池会長(右)

開設に先駆けての内覧会が開かれ、地元の関係の方々や学校関係、行政関係の方、医療・介護・福祉に携わっておられる方々など

多くの皆さまにお越しいただきました。

安全かつ機能的に設計された保育室や居室、光あふれるデイサービスなど、皆様からは「素晴らしいですね」との声もいただきました。



多くの方で賑わうエントランス



小田(前)市長と共に

### 保育・高齢複合施設 友岡 外観



### 概要

- 5階 デイサービスセンター 花菜
- 4階 特別養護老人ホーム 入居フロア(長岡・平安)
- 3階 ともおか(定員29名) 入居フロア(平城・森仁)
- 2階 きらら保育園(定員60名)
- 1階 プレイルーム