

せんしゆん



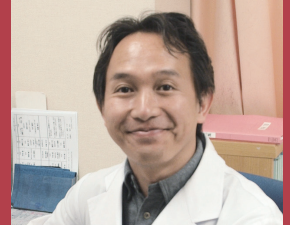
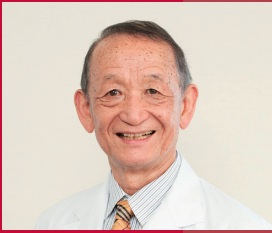
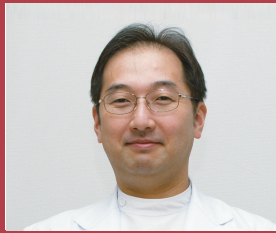
ISO9001:2008認証取得
日本医療機能評価 (Ver.6) 認定病院

<http://www.senshunkai.or.jp/>

千春会

検索

発行責任者：菊地 孝三



サービス付き高齢者向け住宅
パティナー 一文橋 (向日市)

理 念 (3つの使命)

1. 患者・利用者の自立を支援し、良質な医療・看護・介護を提供する。
2. 仕事に誇りと責任を持ち、社会人としての向上を目指す。
3. 事業の充実により、住民の健康増進と地域社会の発展に寄与する。

基本方針 (5つの志)

1. 優しい心を基本とする。
2. 医療と介護の相互充実を基本とする。
3. 疾病・障害を一体的に把握し、総合的な医療・介護サービスの提供を基本とする。
4. 良好な療養環境の維持並びに向上を目指す看護・介護を基本とする。
5. 互いの立場を理解し、尊重しあう職場づくりを基本とする。

医療法人社団 千春会

新年のご挨拶



千春会病院 院長 藤原 仁史

謹んで新春のお慶びを申し上げます。

東日本大震災から1年が経過した昨年は復興が徐々に進められる中、節電・原発・環境問題が大いに議論されました。夏にオリンピックで盛り上がった後は、秋からノーベル賞受賞でさらに日本中が沸いた年でした。年末には新政権が樹立して、新しい年の新しい日本の舵取りが期待されます。

医療界におきましては、医療と介護サービスの連携、地域医療機関の連携の重要性が明確に提示された2012年4月の診療報酬・介護報酬の同時改訂がありました。「良質な医療・看護・介護」の提供を理念に掲げる千春会病院と千春会法人は、本年も「かかりつけ病院」としての役目を果たし、地域の方々の「在宅復帰支援と在宅療養支援」を行うべく努力してまいります。

病院におきましては、一昨年末に受審した「医療機能評価 (Ver.6)」の認証が2012年3月に下り、また千春会法人の各介護施設・事業所には第三者評価において高い評価を得ることができました。質の高い医療・介護サービスを提供できるよう日々改善を図り、研鑽を行っております。

病棟では「看護基準 7:1」、平均在院日数も14日台(2012年の年間平均)を維持し、在宅診療についても「機能強化型在宅支援病院」として、訪問看護ステーションとも密に連携をとりつつ積極的に実施しています。

2012年は医局に新しい医師2名も加わり、千春会ハイパーサーミアクリニックと介護老人保健施設春風の担当医も合わせると常勤医師は13名となりました。各々の特徴を生かした診療を行い、地域の軽症から中等症の急性期症例はもとより、慢性疾患や終末期の方々の診療と、近隣の高度急性期病院からのリハビリ目的や在宅準備を必要とする方々の入院をこれまで通り

担当して行く所存です。個別的には乙訓地域の病院としては唯一の透析センターを最大限活用し、血液透析のみならず悪性腫瘍末期の難治性腹水に対する腹水濾過濃縮再静脈療法(KM-CART)を昨年夏以降実施しております。また、年末からは新たに膀胱鏡検査もできる体制を整えており、泌尿器科領域の様々な疾患の初期対応を行っていく方針です。

2011年5月にオープンした「介護老人保健施設春風」は、「在宅強化型老健」として届け出を行いフル稼働しております。さらに病院とも連携して、経管栄養やインスリン注射、吸痰処置といった医療の必要な方の受け入れもしっかりと行っております。

8月に開設した介護複合施設「東向日」では、向日市初の認知症対応型デイサービスとショートステイ、通常型デイサービスを設置しました。12月にオープンした「パティナー文橋」は、24時間緊急対応が可能なサービス付き高齢者向け住宅と、併設の24時間巡回型介護看護サービスを提供する、乙訓地域で初めての施設となっております。

独居高齢者世帯が増加する中で、今後の生活支援の選択肢の1つとして提案できるようにしてまいります。

千春会病院は、これまでの方針通り地域の「かかりつけ病院・重急性期病院」としての役割を果たしていく所存です。また近隣の医療機関の先生方との連携を大切にして、在宅療養されて訪問看護・訪問リハビリ・訪問介護を受けられる方、或いは入所・通所系施設を利用されている方々の日常診療の支援と、急性増悪時の迅速・適切な対応を果たすべく、さらに努力してまいります。

本年も何卒よろしくお願ひ申し上げます。

膀胱ガンの診断では最も重要な検査

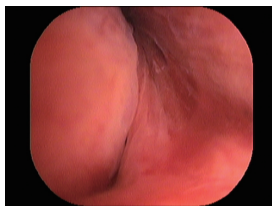
非常に小さい病変も見つけられる検査

膀胱鏡検査とは

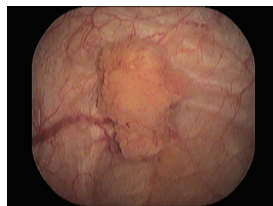
膀胱ガンの診断に対する重要な検査であり、血尿や繰り返す尿路感染症、尿失禁、排尿障害、ひん尿などの原因を詳しく調べるためにも行います。

軟性ファイバー使用

尿道麻酔を施行し、尿道の出口から、柔らかく細い内視鏡を膀胱内へ入れ、直接、膀胱・前立腺部尿道・尿道を観察します。



前立腺部尿道



膀胱腫瘍



新規導入した軟性内視鏡装置一式

早期発見が大切

超音波検査やレントゲン検査では見つける事ができない、非常に小さな病変でも見つける事が可能な検査です。

医療関係者の皆さまへ

膀胱は、尿を貯めたり(蓄尿)、押し出したりする(排尿)働きがあります。その内側は尿路上皮という伸縮自在の粘膜が覆っており、外側は排尿のための筋肉が取り巻いています。膀胱がんは尿路上皮から発生するがんで、膀胱の内腔にポリープのように突出して生長します。

そして、肉眼的血尿で発見されます。通常、痛みを伴わない血尿です。特に50歳以上の方では膀胱がんの頻度も高く、一回しか血尿が出なくてもよく調べる必要があります。検査は、腫瘍の存在を確認するために、膀胱鏡検査が必須です。膀胱鏡検査は尿道からカメラを入れて膀胱内腔を観察する方法です。通常痛みを伴いますが、当院では軟性ファイバーという柔らかく細い内視鏡を用い、比較的苦痛なく検査が行えます。

当院では、比較的短期間で4例の膀胱がんの症例を経験しております。

肉眼的血尿の患者さまがおられましたら、是非、当院泌尿器科にご紹介いただければ幸いです。



泌尿器科 石田 裕彦

気になる症状のある方は
お気軽にご相談下さい

膀胱鏡検査について

火曜・水曜… 8:00~12:15
木曜……………17:00~19:45

検査は
予約制
です

デイサービス滝ノ町 12月1日 リニューアルオープン

リハビリ機能を強化！ 無理なく、楽しく、心地よく！

「生きがい支援・介護予防支援」と
「生活支援・家族支援サービス」を提供



増設された2Fフロア(一部)

定員 65名

介護予防

提供時間

● 7時間 (9時30分～16時30分)

● 5時間 (10時30分～15時30分)

トレーニングで楽しく生き生き

「筋力やバランスの向上プログラム」

「転倒リスクのセルフチェック」などで、

「転倒予防」「アンチエイジング」にも取り組みます。

パワーリハビリ スペース



高齢者の方にやさしい8台のトレーニングマシン

初めての方でも負担のないように、フロアスタッフにご相談いただいた上で、プログラムに参加します。ご自分の状態に合わせたメニューで、スタッフと共に無理なくグループレッスン形式で行います。

機能訓練 スペース

トレーニング出来る木の壁
温かみのある組み木の壁には、訓練するための様々な工夫がされています。スローステップ(昇降台)を使用して心肺機能や持久力、下肢の筋力強化を目指します。やさしい手触りの木製補助バーがあるので安心です。



昇降台と組木の壁



ゆったり過ごせる多目的スペース

心と身体がリラックスする事も大切…

リラックス スペース

歌の会やスタッフによるマッサージなど、ゆったりとした気分になれるよう、多目的に使用します。

ティータイム スペース

お好きな時間に自由にティータイムを楽しんでいただけます。おやつ作りもおしゃべりも心を解きほぐすリハビリです。

利用に関する
お問い合わせ・資料請求は

デイサービスセンター 滝ノ町 ☎075-953-8538

24時間いつでもサポート

「訪問介護」と「訪問看護」の連携で、24時間365日の安心を!

訪問介護センター一文橋では、重度の方をはじめとする介護を必要とされる高齢者の方に対して、1日に複数回、ご自宅を訪問して短時間のケア(1回あたり15～20分程度)を提供し、さらに医療的な措置が必要な方には「訪問看護ステーション」と連携の上、24時間体制で療養上のケアや必要な診療補助を主治医の指示に基づいて行います。

また、ご利用料金については、これまでの「訪問介護」「訪問看護」と異なり、1カ月の利用料金は要介護度ごとに「定額」となりますので、限度額を心配する事なく、ご利用される方お一人お一人の状態に合わせた、きめ細やかなサービス提供をすることができます。

ご自宅に居ながら、施設に入所した場合と同様に、24時間365日、必要な時に必要なサービスを受ける事ができますので、より安心・安全に在宅生活を継続していただく事が可能となります。

「定期巡回・随時対応型訪問介護看護」とは

スタッフが地域を巡回しながら、ご自宅におられる利用者さまに24時間体制で「訪問介護」や「訪問看護」を提供するものです。

これまでの「訪問介護」や「訪問看護」同様、あらかじめ計画された時間に援助を行う「定期巡回サービス」に加え、ご家族さまやご利用者さまからの連絡があれば、必要に応じてスタッフが出向く「随時対応サービス」を提供いたします。



訪問介護



訪問看護

連携

サービス付き高齢者向け住宅

パティーナ 一文橋

11月17日 吉日 内覧会開催

当日は、地元関係の方々、各病院理事長・院長、地元開業医の先生方をはじめ、向日市・長岡京市の府議会・市議会議員の方々、開業事業所などから多くの方々にお越しいただき、激励と共に高齢者向け住宅にもお褒めの言葉を頂戴しました。

皆さまの期待にお応えすべく、安心して生活できる快適な住まいを提供してまいります。



長岡京市小田市長(右)と菊地理事長(左)

いちもんばし パティナー 一文橋

1月6日
グランド
オープン

いつまでも安心して
充実した毎日を
送っていただくための
住宅です。



1F 併設
施設

短時間利用 デイサービスセンター 一文橋

短時間・少人数ならではの
サービス

午前・午後各3時間という短時間利用と定員20名のコンパクトな規模を活かし、利用者さまお一人お一人が、ニーズに合わせて過ごしていただけるような環境です。

短時間の利用が可能

入浴時もサポートで安心

介護負担の軽減に

2単位・定員20名

利用時間

午前 9:30～12:30
午後 12:45～15:45



1Fフロア



コンパクトな浴室(特浴あり)

2F 併設
施設

24時間定期巡回・随時対応型 訪問介護センター 一文橋

サービス内容につきましては、本号4頁上段をご参照ください。

24時間の対応と、医療⇔介護連携でさらなる安心を

定期巡回サービスに加え、利用者さま、ご家族様からの連絡にいつでも対応します。また、「千春会訪問看護ステーション」との連携による情報共有で、きめ細やかな看護サービスを提供します。

◆関連事業所 千春会訪問看護ステーション 京都府長岡京市開田 2-12-15

パティナー 一文橋 建物概要

4F	高齢者向け住宅	
3F	高齢者向け住宅	
2F	訪問介護センター	高齢者向け住宅
1F	デイサービスセンター	

サービス付き
高齢者向け住宅

いちもんばし
パティナー 一文橋

〒617-0006 京都府向日市上植野町吉備寺 9-1
☎(075)924-1130



2F~4F サービス付き高齢者向け住宅 **パティナー 一文橋**

敷金・礼金不要

24時間緊急対応

食事・掃除・洗濯もサポート
※別途契約が必要です。

☆ご入居いただける方【自立～要介護5の方まで】 ※判定会議後に正式決定

2F~4F
全17戸

自由な生活・いつでも安心

本館2F～4F部分はサービス付き高齢者向け住宅として17戸をご用意いたしました。

60歳以上で独居の方や介護認定を受けておられる方がご入居の条件(入居の可否は判定会議)となりますが、入居途中で介護度が重くなっても転居等の心配はありません。

ご高齢に伴う不安や不自由を軽減し、その方らしい生活を送っていただけるよう、充実した「医療と介護の連携」でサポートしてまいります。



完全バリアフリー設計



安全・快適な住まい



人体検知センサー(天井取付型)

熱線センサーで動きを感知。一定時間人の動きがない場合、自動で通報します。



**全戸
完備**

緊急通報装置

各室4ヶ所に設置。
ワンタッチで
緊急通報できます。



サービス付き高齢者向け住宅だから…

「生活・介護・医療」安心のサポート体制

生活支援サービス
24時間緊急対応

24時間の緊急対応や毎日の安否確認、介護等の相談、外部事業者への取り次ぎ、軽微な営繕作業等を行います。

**安心の
医療・介護サポート**

千春会病院をはじめ、地域の医療機関・介護機関との連携体制でサポートします。

月額利用料(税込)95,000円

(内訳)家賃 60,000円 共益費 15,000円
生活支援サービス費 20,000円

その他の費用は別途、お問い合わせください。
(食費・電気料金・介護保険負担額等)

胃ろう・インシュリン等の対応も、
お気軽にお問い合わせください。

歳時記
1

高齢者の方の栄養は地域でサポート!

…地元のみなさんとともに

多職種によるタウンミーティング開催

主催：一般社団法人 日本健康・栄養システム学会
共催：長岡京市 後援：乙訓医師会



講演中の小山秀夫教授

高齢者の方が健康に暮らすためには、「栄養について」考えることも重要です。

長岡京市内の管理栄養士・医師・看護師・セラピスト・ケアマネジャー・介護職など栄養ケアに関わる方々を対象に、地域に暮らす高齢者の方の栄養ケアについて考え、疑問や悩みを意見交換するタウンミーティングが開催されました。



熱心に聴き入る参加者

総勢 155 名の参加となり、兵庫県立大学大学院経営研究科教授の小山 秀夫先生による講演をはじめ野地有子教授(千葉大学大学院看護学研究科)佐藤悦子管理栄養士(愛全診療所・居宅療養管理指導担当管理栄養士)の講演がありました。その後、先生方をコーディネーターとして会場の皆さんと活発な意見交換がなされました。

歳時記
2

ワクワク・ドキドキの職場体験

長岡第三中学校

今年も職場体験にかわいらしい 13 名の中学生がやってきました。

病院では看護部、放射線科、リハビリ科で 5 名、介護部ではデイサービス、デイケアで 8 名が 3 日間体験しました。

これからも、未来ある子ども達の学びに、協力してまいります。



- ★最初は緊張していたけれど、おばあちゃんが優しく声をかけてくれたので勇気が出た。
- ★考えていた暗いイメージとは、全然違っていた。
- ★リハビリ科で、手足におもりをつけて、動けない人の体験をさせてもらい、大変さがわかった。
- ★放射線科では、普段触れないような機械を操作させてもらえた。
- ★看護師さんが全ての患者さんに優しく声をかけておられた。



歳時記
3

救急救命士就業前研修受け入れ

千春会病院では、乙訓消防組合消防本部より救急救命士の研修を受け入れています。病棟での点滴介助、ポーテックス交換や褥瘡回診など、様々な研修スケジュールを実施しました。



病棟での手技実習

病棟では、多くの手技実習をさせていただきました。看護師さんと患者さまの関わり方がすばらしく、会話の困難な方への接し方を学ぶ事ができ、声のかけ方一つでも違う事がわかりました。関わり方や内視鏡の手技、褥瘡回診での処置などこれから救急の現場で活かしていきます。



松本救急救命士

あけましておめでとうございます。
新春早々、「パティナー文庫」がオープンしました。「パティナー」はラテン語。年を経るごとに深みや良さが増すといった意味を持つ言葉です。万物は時を経ると共に変化するもの。「老いる」とは、時を重ねることに、より味わい深く濃厚な輝きを増すことなのでしょう。いつまで

も安心して暮らしていただけるよう、千春会のサポートも、より一層の深みを持たせてまいります。
さてさて私も「経年劣化」にならぬよう、今年も磨きをかけ、輝かぬば…。皆さま、本年もよろしくお願い申し上げます。(弘)

編集後記

患者さまの権利と義務

当院では、次に掲げる患者さまの権利を尊重します。

- 1 患者さまは誰でも、良質な医療と良質な看護を公平に受ける権利があります。
- 2 患者さまは、医療の内容について納得できるまで十分な説明を受ける権利があります(インフォームドコンセント)。
- 3 患者さまは、他の医療機関の医療者に意見を求める権利があります(セカンドオピニオン)。
- 4 患者さまは、医師から説明を受けた治療方法など自らの意思で自由に選択し決定する権利があります。
- 5 患者さまは、ご自分の診療録など診療情報の開示を求める権利があります。
- 6 患者さまは、個人の情報やプライバシーの保護を受ける権利があります。

また良質な医療と看護を公平に受けていただくために、患者さまに次の義務をお願いしております。

- 1 患者さまご自身の健康に関する情報を、できるだけ正確にご提供ください。
- 2 十分理解できるまで質問していただき、納得した上で治療をお受けください。
- 3 患者さまおよびご家族の方々は、他の患者さまの治療や職員による医療提供の支障にならないように協力する義務があります。



日本医療機能評価機構認定病院

千春会病院

〒617-0826 京都府長岡京市開田2丁目14-26
TEL. (075)954-2175 FAX. (075)955-4615